



Een markante plek op de overgang tussen de historische stad en grootschalige stedenbouw uit de jaren 50. Menging van functies scheidt een binnenstedelijk klimaat met wisselende activiteiten. Het plan sluit aan op het stedelijk weefsel met een formele buitenkant en een informele binnenkant. Een monumentaal schoolgebouw krijgt een nieuwe bestemming: ateliers en appartementen voor kunstenaars. Differentiatie in functie en woningaanbod biedt de randvoorwaarden voor intensief gebruik van de beperkte stedelijke ruimte: wonen, werken, winkelen, ontspannen parkeren. Een stedelijke ruimte voor ontmoetingen tussen mensen.

# Draaiweg / Merelstraat Utrecht



as-K

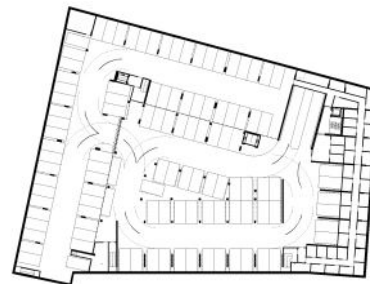
architectuurstudio **Kristel**

ir. Wim Kristel • architect

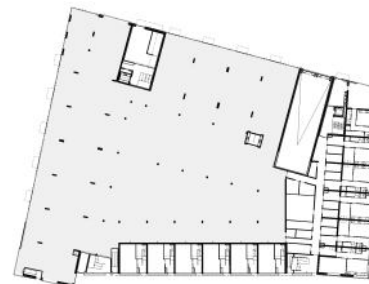
t. 085-8777304 • m. 06-14443941

wim@as-K.nl • www.as-K.nl

Saturnusstraat 60-unit 106 • 2516 AH Den Haag



parkeerkelder



begane grond



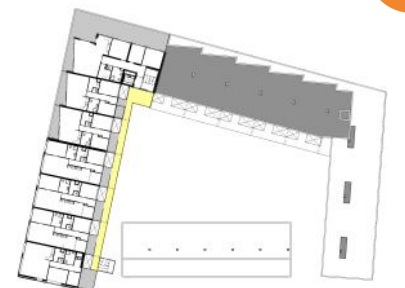
1e verdieping



2e verdieping



3e verdieping



4e verdieping

Opdrachtgever	Planoform Vastgoed
Aantal	61 woningen 2200 m2 winkels 500 m2 atelierruimte Parkeerkelder
Soort	Stadsvernieuwing
Adres	Draaiweg/Merelstraat
Plaats	Utrecht
Aannemer	Ufkes Apeldoorn
Ontwerp	1999 - 2004
Realisatie	2005 - 2006

Gerealiseerd bij OK architecten bna

as-K