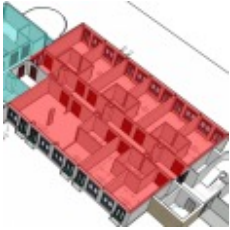


Na de uitbreiding van het zorgcentrum in 2005 is in 2009 het bestaande verzorgingshuis omgebouwd naar kleinschalige woongroepen voor psychogeriatrische patiënten. Het gebouw is aangepast aan deze doelgroep: bredere gangen en aangepast sanitair, de verouderde installaties zijn vernieuwd. Per groep is een huiskamervoorziening gecreëerd, waar door de bewoners onder begeleiding wordt gekookt. Op de begane grond zijn een aantal kamers samengevoegd tot appartementen volgens de huidige normen. Na deze ingreep is het zorgcentrum geheel aangepast aan de huidige maatstaven.



Renovatie Meerstede Hoofddorp



as-K

architectuurstudio Kristel

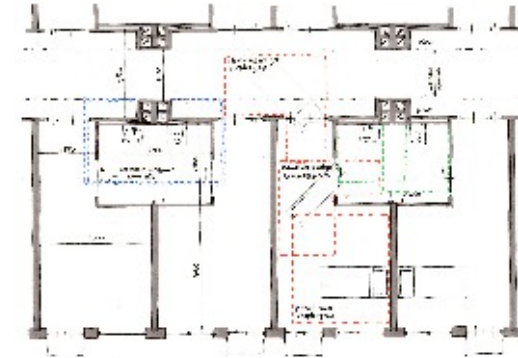
ir. Wim Kristel • architect

t. 085-8777304 • m. 06-14443941

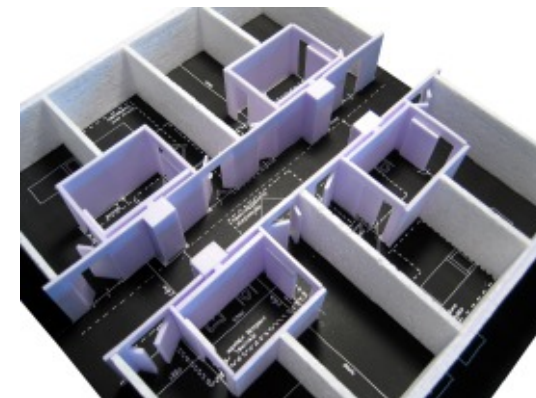
wim@as-K.nl • www.as-K.nl

Saturnusstraat 60-unit 106 • 2516 AH Den Haag

Begane Grond



Verdiepingen



Opdrachtgever	R.K. Stichting Zorgcentra Meerlanden
Aantal	6 groepen kleinschalig PG 5 individuele eenheden
Adres	Pabstlaan 260
Plaats	Hoofddorp
Constructeur	Bartels Utrecht
Adv. Installaties	Royal Haskoning Rotterdam
Adv. Bouwkosten	Multical Rotterdam
Aannemer	Thunnissen Onderhoud
Ontwerp	2007
Realisatie	2008-2009

as-K