

Aan de Gaarmeesterstraat te Leiderdorp, in de oksel van een bestaand woongebouw, een ontwerp voor een complex zorgwoningen. Het gebouw biedt plaats aan 12 bewoners met een meervoudige beperking, en biedt hen een transparante en lichte woning met riant uitzicht. Door de ligging wordt het gebouw een nieuwe gezicht voor het gehele complex. De kopgevels van het bestaand woongebouw worden opgeknapt en voorzien van nieuwe vluchttrappen met een transparante omkleiding in hout.





Gaarmeesterstraat Leiderdorp

as-K

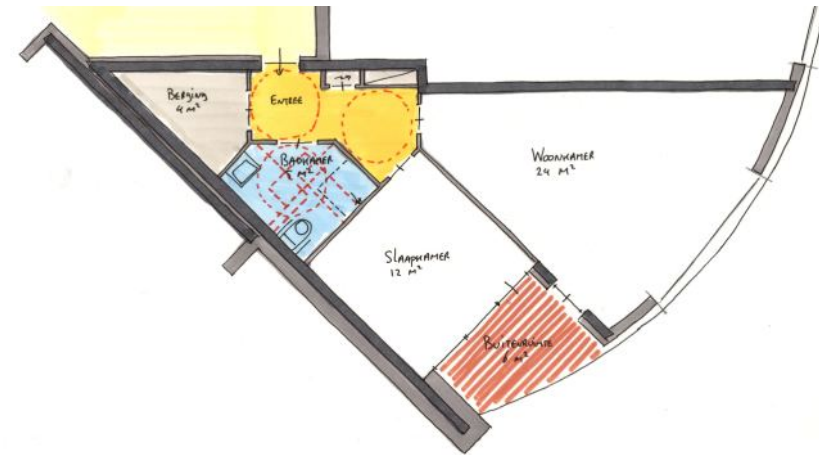
architectuurstudio Kristel

ir. Wim Kristel • architect

t. 085-8777304 • m. 06-14443941

wim@as-K.nl • www.as-K.nl

Saturnusstraat 60-unit 106 • 2516 AH Den Haag



Opdrachtgever Rijnhart Wonen / Gemiva
Aantal Invulling bestaande structuur
12 woningen (50 m2)
Groepsruimten
Zorg infrastructuur
Renovatie bestaande complex
Adres Gaarmeesterstraat
Plaats Leiderdorp
Ontwerp 2008
Realisatie 2009-2010

as-K

