



30 huurwoningen in de goedkopere sector, met een hoog stedenbouwkundig ambitie niveau. Door een bijzondere schakeling van grondgebonden maisonnette's en daarboven geplaatste appartementen ontstaat een rijk en gevarieerd beeld met veel menselijk verkeer aan de openbare weg. De bijzondere schakeling maakt het mogelijk om het complex toch economisch te ontsluiten. De uitstraling wordt versterkt door een hoogwaardig materiaalgebruik en terrassen met een gemetselde keerwanden voor de maisonnette's.





# Zwembadlocatie Leiderdorp

as-K

architectuurstudio Kristel

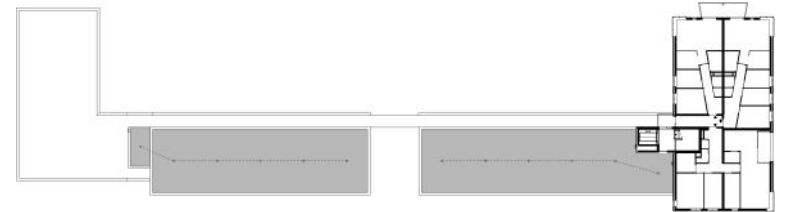
ir. Wim Kristel • architect

t. 085-8777304 • m. 06-14443941

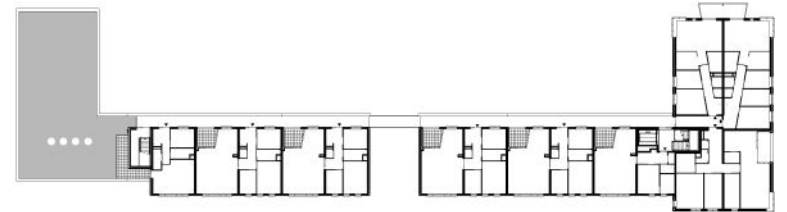
wim@as-K.nl • www.as-K.nl

Saturnusstraat 60-unit 106 • 2516 AH Den Haag

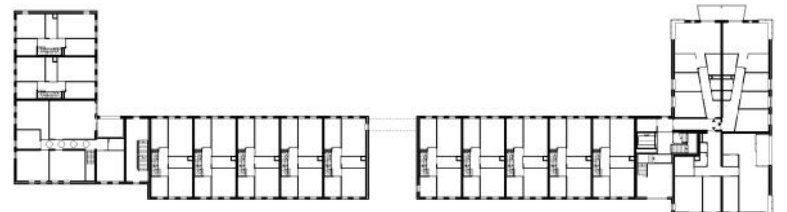
3e verdieping



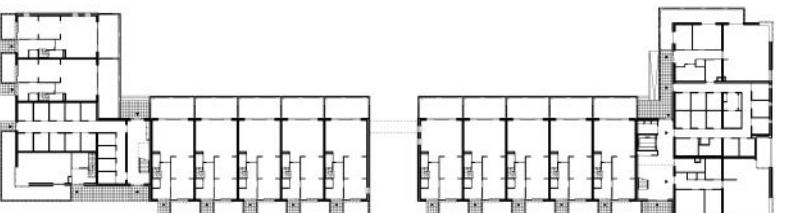
2e verdieping



1e verdieping



Begane grond



Opdrachtgever	A.W.L.
Aantal	17 appartementen 10 maisonnette's 2 groepswoningen
Soort	Woningbouw
Adres	Hoogmadeseweg
Plaats	Leiderdorp
Aannemer	Heijmans Leiderdorp
Ontwerp	2003
Realisatie	2004 - 2005

Gerealiseerd bij OK architecten bna

as-K