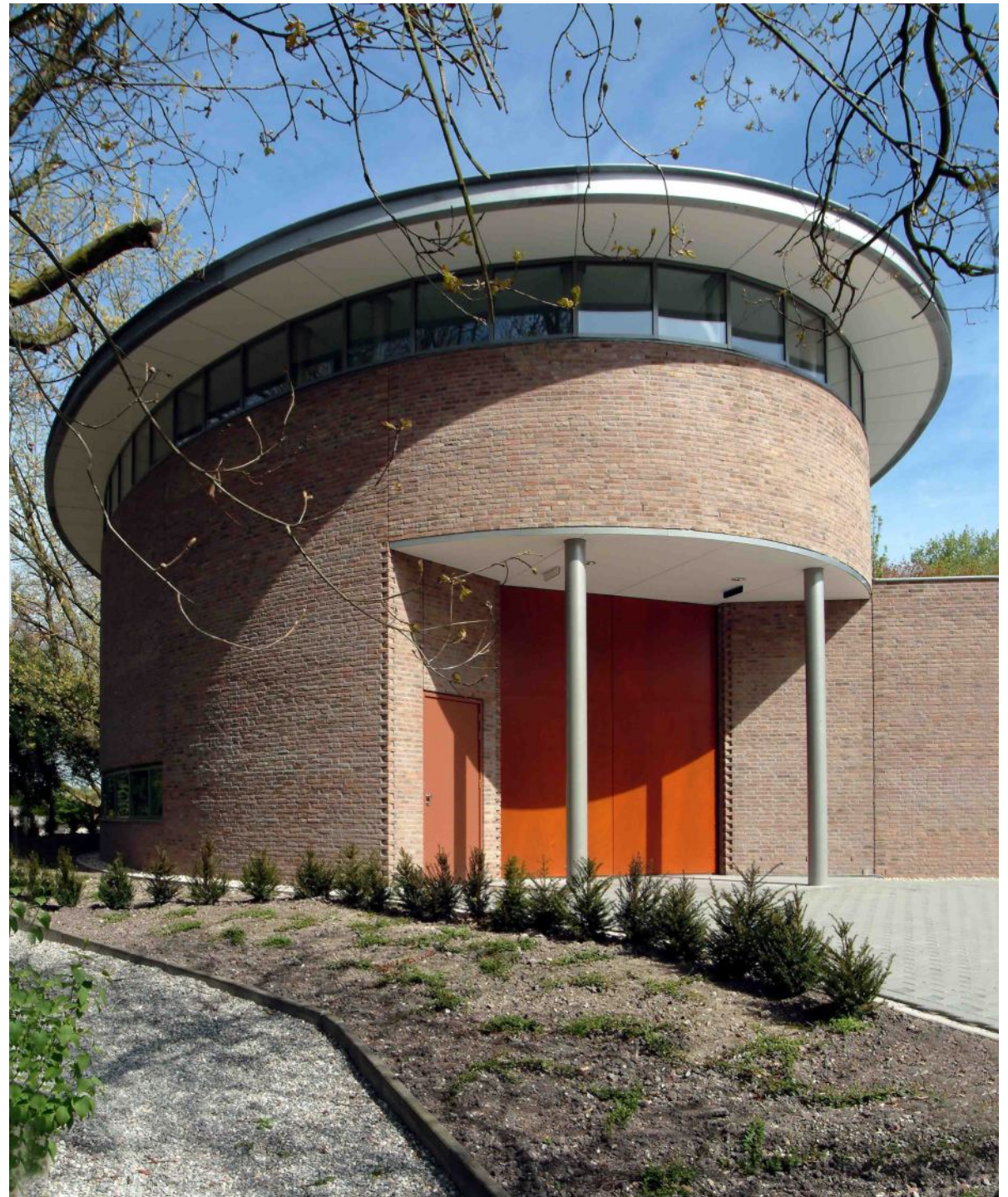
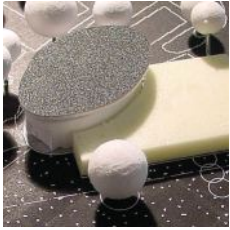




De ligging aan “de weg naar Kralingen” en de monumentale uitstraling van de begraafplaats dicteren de plaats en vormgeving van de gebouwen. De lange as krijgt op de begraafplaats een duidelijk begin en eind. Het begin wordt gevormd door een abstract gebouw, een entreepoort voor de begraafplaats die de personeelsonderkomens huisvest. Het eind wordt gevormd door de elliptische rouwkapel, waar de as letterlijk in eindigt. Het materiaalgebruik sluit aan bij de moderne vormgeving die zorgvuldig is ingepast in deze historische omgeving.



Begraafplaats Oud-Kralingen Rotterdam



as-K

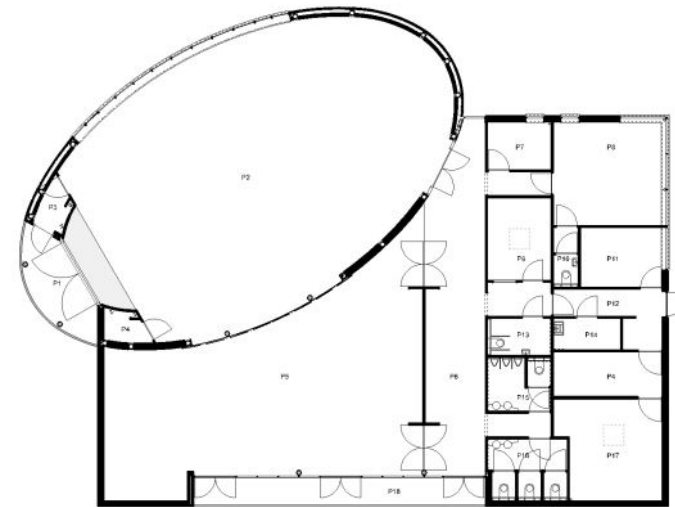
architectuurstudio Kristel

ir. Wim Kristel • architect

t. 085-8777304 • m. 06-14443941

wim@as-K.nl • www.as-K.nl

Saturnusstraat 60-unit 106 • 2516 AH Den Haag



plattegrond Publieksgebouw

- P1 Entree aula
- P2 Aula
- P3 Voorportaal
- P4 Berging
- P5 Condoleanceruimte
- P6 Gang
- P7 Opzichter
- P8 Familieruimte
- P9 Keuken
- P10 Toilet familie
- P11 Statiedragers
- P12 Entree personeel
- P13 Miva toilet
- P14 Werkkast
- P15 Herentoilet
- P16 Damestoilet
- P17 Installaties
- P18 Entree condoleanceruimte
- P19 Entresol

Opdrachtgever Kerkvoogdij
N.H. Kerkgemeente
Kralingen

Aantal 450 m2 Rouwkapel
300 m2 Dienstgebouw

Adres Ln v. Oud-Kralingen

Plaats Rotterdam

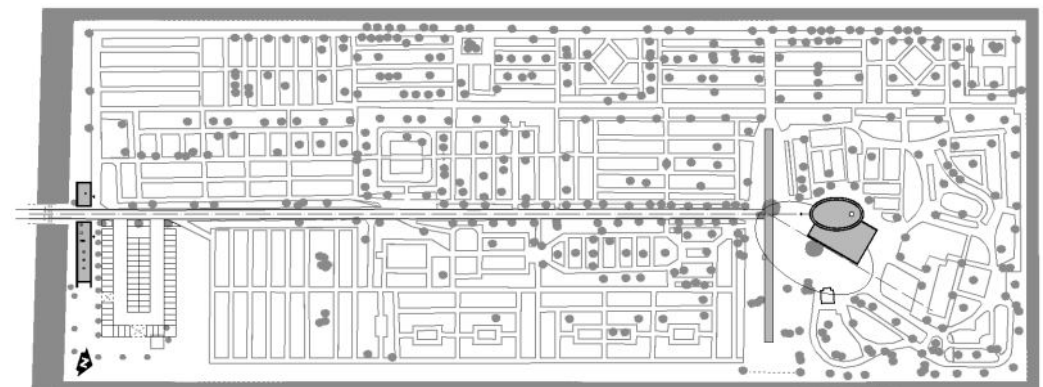
Aannemer R.A. Van Leeuwen

Ontwerp 2000 - 2001

Realisatie 2003

Gerealiseerd bij OK architecten bna

as-K



situatie