



Aan de Noorderplassen in Almere verweist dit sculpturale woonhuis, op een hoek en met uitzicht op open water. Het grote contrast tussen open en dichte vlakken geeft de woning een eigen uitstraling, die verder versterkt wordt door het sculptuur van metselwerk en de detaillering waarin alleen metselwerk en kozijnen zichtbaar zijn. De woning heeft twee dakterrassen op verschillende hoogtes en met een verschillend karakter: het lage terras is intiem en beschermt, terwijl het hoge dak uitzicht biedt op de omgeving. De woning is levensloopbestendig en voorziet in toekomstige bewoning met een volledig woonprogramma (incl. slaapkamer en badkamer) op de begane grond.



# Woonhuis Mayenburg Almere



as-K

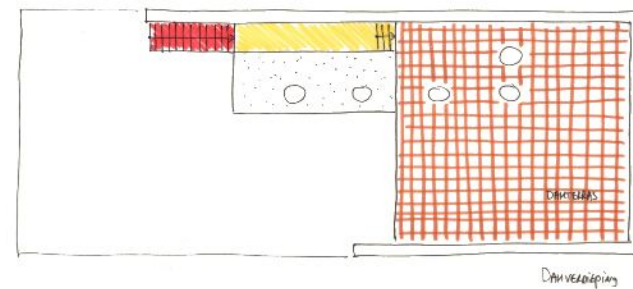
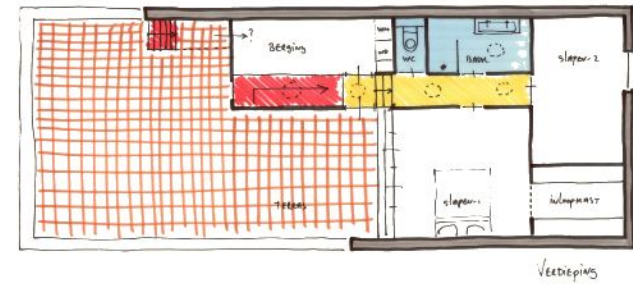
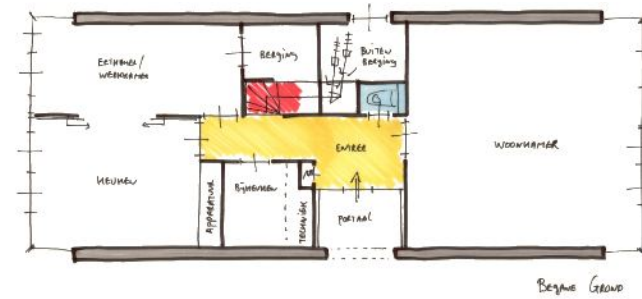
architectuurstudio Kristel

ir. Wim Kristel • architect

t. 085-8777304 • m. 06-14443941

wim@as-K.nl • www.as-K.nl

Saturnusstraat 60-unit 106 • 2516 AH Den Haag



Opdrachtgever Fam. Mayenburg  
 Aantal Vrijstaande woning (600 m<sup>3</sup>)  
 Adres Noorderplassen west  
 Plaats Almere  
 Aannemer v/d Berg Dronen  
 Ontwerp 2007  
 Realisatie 2008-2009

as-K